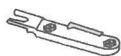


Бокс автомобильный Инструкция по установке



www.star.ru

Комплектація:



4x



4x



4x



8x



2x



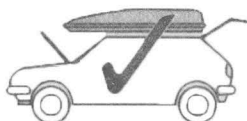
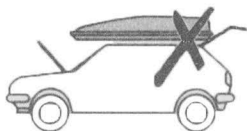
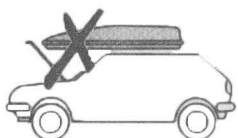
4x



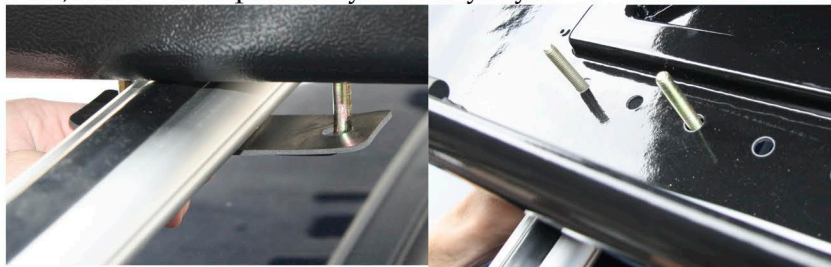
1x

Схема установки:

- 1) Разместите бокс на багажнике как указано на рисунке



2) Вставьте крепежную скобу с уплотнителем в бокс.



3) установите крепеж и затяните гайку-барашек



4) Распределите нагрузку по схеме.
Более тяжелый груз размещайте вблизи дуг багажника.
Максимальный вес для перевозки составляет 60кг.
Не превышайте предельно допустимую нагрузку,
указанную производителем багажника
и нагрузку на крышу автомобиля.

